

LEGENDA ÚPRAV OMÍTKOVÝCH PLOCH:

- U PŮVODNÍCH OMÍTEK S DOCHOVANÝM LÍCEM BUDE PROVEDENO RESTAURÁTORSKÉ POSOUZENÍ MOŽNOSTI ZACHOVÁNÍ NA ZÁKLADĚ SOUDRNOSTI S PODKLADEM, MOŽNOSTI FIXACE, ZAPOJENÍ OMÍTEK DO CELKOVÉ ÚPRAVY POVRCHU FASÁDY. ODSTRANĚNÝ BUDOU POUZE ČÁSTI NAPROSTO ZNEHODNOCENÉ NEBO FIXACE NESCHOPNÉ. ODPUKLÉ ČÁSTI S TRHLINAMI, KOMISIONĚNÉ VYHODNOCENÉ K ZACHOVÁNÍ PO POSTAVENÍ LEŠENÍ, INJEKTOVAT VHODNÝM PROSTŘEDKEM (NAPŘ. LEDAN), NA DROBNÉ TRHLINY POUŽÍT NAPŘ. VAPORINIEKT. VLASTNÍ INJEKTAŽ PROVÁDĚT TLAKOVĚ NEBO ZA POMOCI INJEKČNÍCH STRÍKAČEK. ODPUKLÉ ČÁSTI, KTERÉ NELZE ZACHOVAT BUDOU OKLEPÁNY NA CÍHELNÝ PODKLAD A DOPLNĚNÝ NOVMÝM, VÁPENNÝM OMÍTKAMI, KTERÉ BUDOU SVÝM SLOŽENÍM A VLASTNOSTMI PODOBNÉ PŮVODNÍM, A TO VČ. OBSAHU A VELIKOSTI KAMENIVA. TRHLINY VYZNAČENÉ VE VÝKRESOVÉ ČÁSTI BUDOU PROŠKRÁBNUTY AŽ NA CÍHELNÝ PODKLAD, ROZŠÍŘENY NA SPÁRU CA. 10 mm, KTERÁ BUDE VYPLNĚNA JEMNOU VÁPENNOU MALTOU. V PŘÍPADĚ, ŽE TRHLINA BUDE PROPŠÁNÁ I DO CÍHELNÉHO ZDIVA, BUDE PROŠKRÁBNUTO I ZDIVO, KTERÉ BUDE VYPLNĚNO EXPANZNÍ MALTOU. PO CELKOVÉM ZPEVNĚNÍ OMÍTEK A FIXACI KER OČISTIT PLOCHY ZA POMOCI TLAKOVÉ PÁRY A JEMNÉHO OMETENÍ. TECHNOLOGIE OMÍTEK BUDE V PŘEDSTÍHU ODZKOUŠENA NA VYBRANÝCH VZORCÍCH FASÁDY. KONEČNÁ ÚPRAVA NAVÁZÁNÍ OMÍTKOVÝCH KER NA SOUSEDNÍ OMÍTKY BUDE PROVEDENA DLE CHARAKTERU OMÍTKY ZÁVĚREČNOU RETUŠÍ, ODZKOUŠENOU V JEDNOTLIVÝCH PŘÍPADECH NA REFERENČNÍM VZORKU. NAVAZUJÍCÍ DOPLŇOVANÉ OMÍTKY NESMÍ V ŽÁDNÉM PŘÍPADĚ PŘESAHOVAT PŘES DOCHOVANÉ FRAGMENTY OMÍTEK. PŘECHODY BUDOU PLYNLÉ S OSTRÉ OHRAZENÍMÝMI PLOCHAMI. DOPLŇOVÁNÍ KER PŮVODNÍCH VÁPENNÝCH OMÍTEK BUDE PROVÁDĚNO PO ZPEVNĚNÍ A POUZE RETUŠÍ, A TO POUZE U LOKÁLNĚ HRUBĚ NARUŠENÝCH MÍST. RETUŠ PROVĚST VÁPENNÝM MATERIÁLEM ODPOVÍDAJÍCÍM FRAKCI A ZABARVENÍM PŮVODNÍMU DOCHOVANÉMU MATERIÁLU, BEZ PŘESAHOVÁNÍ PLOCH PŮVODNÍ OMÍTKY.
- KRY VYROVNÁVACÍCH PODHOZŮ A DOCHOVANÝCH OMÍTEK BEZ LÍCE BUDOU ZACHOVÁNY. ODSTRANĚNÝ BUDOU PO KOMISIONÁLNÍM POSOUZENÍ POUZE ČÁSTI NAPROSTO ZNEHODNOCENÉ NEBO ZPEVNĚNÍ NESCHOPNÉ. DOCHOVANÉ PLOCHY BUDOU ZPEVNĚNÝ ODOBNÝM ZPŮSOBEM JAKO DOCHOVANÉ CELÉ ČÁSTI BAROKNÍCH OMÍTEK S LÍCEM TAK, ABY K NIM MOHLY BÝT PŘIPOJENY NOVÉ OMÍTKOVÉ VRSTVY SOUSEDNÍCH PLOCH - VIZ. VÝŠĚ. LÍCOVÁ VRSTVA BUDE DOPLNĚNA V MÍSTECH POŠKOZENÝ MALTOVOU SMĚSÍ STEJNÉ STRUKTURY A MATERIÁLOVÉHO SLOŽENÍ JAKO MÁ DOPLŇOVANÁ VRSTVA PODKLADU. PŘEDPOKLAD - VÁPENNÁ MALTA S PŘÍDAVKEM HYDRAULICKÉHO POJIVA: 4 DÍLŮ METAKAOLINU (VARIANTĚ LZE I TRASU), 12 DÍLŮ VÁPENNÉ KAŠE, 30 DÍLŮ KAMENIVA (PISKU). KAMENIVO BUDE OBSAHOVAT OSTROHRANNÉ KAMENIVO - ELUVIUM ŽULY, KOPANÝ PÍSEK S VYSOKÝM PODÍLEM JÍLOVÝCH MATERIÁLŮ A SLÍD. KONEČNÁ ÚPRAVA POVRCHU BUDE PROVEDENA DŘEVĚNÝM HLADÍTKEM AŽ DO DOSAZENÍ HLADKÉHO UTAŽENÉHO POVRCHU, ODPOVÍDAJÍCÍMU PŮVODNÍM DOCHOVANÝM OMÍTKÁM. TECHNOLOGIE KONEČNÉ ÚPRAVY BUDE ODSOULHASENA NA REFERENČNÍM VZORKU. PŮVODNÍ POVRCH OMÍTEK VČETNĚ PROFILOVANÝCH ŘÍMS BUDE DO FASÁDY ZAPOJEN TAK, ŽE NOVÉ ÚSEKY OMÍTKY BUDOU K PŮVODNÍ POUZE DOTÁŽENY. NAVAZUJÍCÍ DOPLŇOVANÉ OMÍTKY NESMÍ V ŽÁDNÉM PŘÍPADĚ PŘESAHOVAT PŘES DOCHOVANÉ FRAGMENTY PŮVODNÍCH OMÍTEK, PŘECHODY BUDOU PLYNLÉ S OSTRÝM OHRAZENÍMÍM.
- PLOCHY SMÍŠENÉHO ZDIVA BEZ OMÍTKY, A PLOCHY ZE KTERÝCH MUSELA BÝT OMÍTKA KVŮLI NESOUDRNOSTI NEBO ZNEHODNOCENÍ ODSTRANĚNA, BUDOU OPATŘENY NOVÝMI OMÍTKOVÝMI VRSTVAMI DLE PŮVODNÍ TECHNOLOGIE, Tedy KLASICKÝM DŘEVĚNÝM NANESENÍM S DŮRAZEM NA KOPÍROVÁNÍ DROBNÝCH NEROVNOSTÍ POVRCHU FASÁD. OMÍTKY BUDOU PROVĚDENEY VE DVOU PO SOBĚ IDOUCÍCH CYKLECH, NANESENÍM HRUBÉHO PODHOZU (PO VRSTVÁCH TL. MAX. 2 CM) V MÍSTĚCH S POTŘEBOU VYROVNÁNÍ TLOUŠŤKY OMÍTKY A VLASTNÍ JEDNOVRSTVĚ HLADZENÉ OMÍTKY. O MAX. TL. 1,5-2 CM. KONEČNÁ ÚPRAVA POVRCHU BUDE PROVEDENA DŘEVĚNÝM HLADÍTKEM, A TO AŽ DO VYTVOŘENÍ HLADKÉHO UTAŽENÉHO POVRCHU, ODPOVÍDAJÍCÍM POVRCHU PŮVODNÍCH DOCHOVANÝCH OMÍTEK. TECHNOLOGIE KONEČNÉ ÚPRAVY BUDE ODSOULHASENA NA REFERENČNÍM VZORKU. MATERIÁLOVÉ SLOŽENÍ BUDE ODPOVÍDAT PŮVODNÍM OMÍTKÁM, PŘEDPOKLÁDANÉ POMĚRY MÍSENÍ MALTY NA VYROVNÁVACÍ VRSTVU I JEDNOVRSTVOU OMÍTKU JSOU: 4 DÍLY METAKAOLINU (VARIANTĚ LZE I TRASU), 12 DÍLŮ VÁPENNÉ KAŠE, 28 DÍLŮ KAMENIVA (PISKU) S OBSAHEM OSTROHRANNÉHO KAMENIVA OBSAHUJÍCÍM PŘEDEVŠÍM KRĚMENY ZE ŽUL A METAMORFOVANÝCH HORNIN, SVORY A SLÍDY S PŘÍDAVKEMcca. 10% KAMENIVA O VELIKOSTI ZRNA VĚTŠÍM NEŽ 1 MM. PRO JEDNOVRSTVOU OMÍTKU POUŽÍT ELUVIUM ŽULY S VYSOKÝM PODÍLEM JÍLOVÝCH MATERIÁLŮ A SLÍD.

PLOCHY FASÁDY BUDOU OPATŘENY NOVOU JEDNOVRSTVOU VÁPENNOU JEMNOZRNNOU OMÍTKOU (ZRNO 1 mm) SHODNĚ JAKO PLOCHY SMÍŠENÉHO ZDIVA BEZ OMÍTEK.

LEGENDA ÚPRAV ŠTUKOVÝCH PRVKŮ:

- ŠTUKOVÉ ČÁSTI ŘÍMS A ŠTUKOVÁ OSTĚNÍ OKEN (SUPRAFENESTRY) BUDOU UVEDENY DO PŮVODNÍHO STAVU. PO PROVEDENÍ DETAILNÍHO RESTAURÁTORSKÉHO PRŮZKUMU NA ZBYTKY PŮVODNÍCH BAREVNÝCH ÚPRAV POVRCHU DOJDE K UPEVNĚNÍ PŘÍPADNÝCH PŮVODNÍCH BAREVNÝCH NÁLEZŮ, KTERÉ BUDOU V PŘÍPADĚ NUTNOSTI ZPEVNĚNÝ OPAKOVANÝMI POŠTRÍKY ROZTOKEM HYDROXIDU VÁPENATÉHO - 50 CYKLŮ ZA TEPLÉHO POČASÍ, NEBO ZPEVNŮVACEM TYPU POROSIL RZ, ZTS APOD. TRHLINY V PŮVODNÍCH PROFILACÍCH PROŠKRÁBNOUT AŽ NA ÚROVĚN ČILHY A ŠÍRKU SPÁRY MIN. 10 mm. SPÁRY VYPLNIT JEMNOU VÁPENNOU MALTOU. VELMI CITLIVĚ ODSTRANIT VÝDUTĚ A PŘÍPADNĚ CEMENTOVÉ PLOMBY. PROVĚST MODELAČNÍ DOPLNĚNÍ CHYBĚJÍCÍCH PROFILACÍ NEBO JEJICH ČÁSTÍ ŠTUKOVÝM MATERIÁLEM, KTERÝ BUDE SVÝM SLOŽENÍM A VLASTNOSTMI PODOBNÝ PŮVODNÍMU, A TO VČ. OBSAHU A VELIKOSTI KAMENIVA. ÚPRAVY BUDOU PROVÁDĚNÝ LOKÁLNĚ, NIKOLIV CELOPLOŠNĚ.
- LEGENDA ÚPRAV LÍCE REŽNÉHO ZDIVA:

PROHOZ LÍCE OBNAŽENÉHO KAMENNÉHO (SMÍŠENÉHO ZDIVA) NASTAVOVANOU MALTOU S PŘÍDAVKEM HYDRAULICKÉHO POJIVA (METAKAOLINU, TRASU, NIKOLIV PORTLANDSKÉHO CEMENTU) V POMĚRU 4 DÍLY METAKAOLINU , 12 DÍLŮ VÁPENNÉ KAŠE, 28 DÍLŮ KAMENIVA (PISKU) ODOBNÉHO JAKO HRUBÝ PODHOZ OMÍTEK. OBNAŽENÉ ZDIVO OČISTIT OD HLINITÝCH DEPOZITŮ NYLONOVÝMI KARTÁČI, VYSKRABAT NEPEVNÉ SPÁRY DO HL. MAX. 50 MM, PROVĚST ZASPÁROVÁNÍ ZDIVA A NÁSLEDNĚ OCHRANNÝ PROHOZ IDENTICKOU MALTOU.

MÍSTO ODBĚRU VZORKU PRO VYHODNOCENÍ ZASOLENÍ ZDIVA
- LEGENDA ÚPRAV KAMENNÝCH PRVKŮ:

VEŠKERÉ DOCHOVANÉ KAMENNÉ PRVKY FASÁDY, Tedy HLAVNÍ ŘÍMSA, NADOKENNÍ ŘÍMSY BUDOU PO ZPŘÍSTUPNĚNÍ Z LEŠENÍ ODBORNĚ POSOUZENY Z HLEDISKA STATICKÉHO A MECHANICKÉHO PORUŠENÍ, S UVEDENÍM NAVRŽENÉHO ZPŮSOBU ČIŠTĚNÍ, ZPEVNĚNÍ, KOTVENÍ A EVENT. DOMODELOVÁNÍ MALTOU. PŘÍPADNĚ VÝMĚNA SILNĚ DEGRADOVANÝCH KAMENNÝ KOPÍEM. PŮVODNÍ POVRCHOVÉ ÚPRAVY KAMENNÉ NEBUDOU ODSTRANOVÁNY, ALE ZAFIXOVÁNY. BUDOU PROVĚDENEY NAVRŽENÉ PRÁCE PODLE PRŮZKUMU A POSTUPŮ UVEDENÝCH V TECHNICKÉ ZPRÁVĚ. KAMENNÉ ŘÍMSY BUDOU HLOUBKOVĚ ZASPÁROVÁNY VÁPENNOU MALTOU

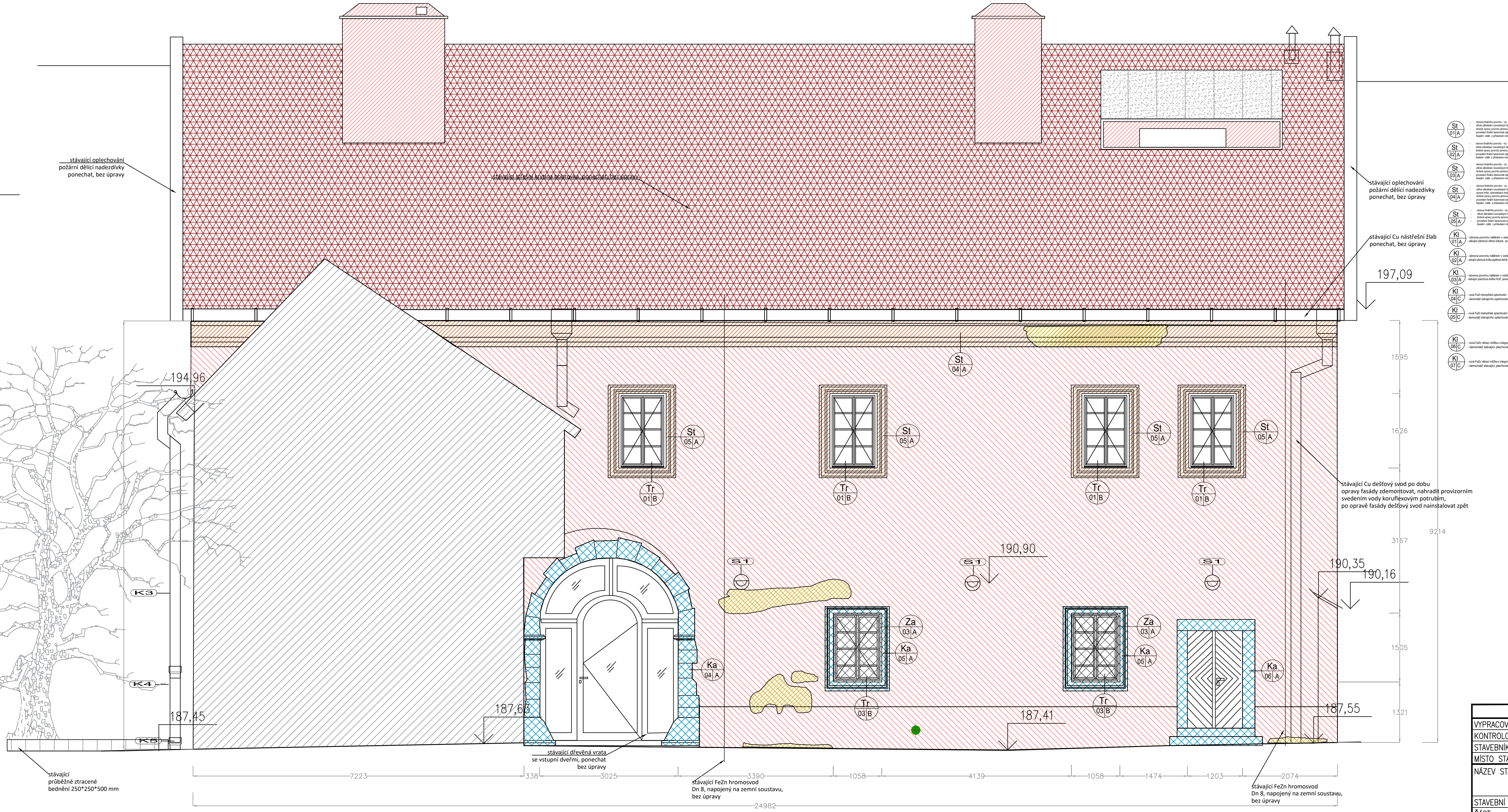
REPLIKY PŮVODNÍCH DOPLŇOVANÝCH KAMENNÝCH PRVKŮ FASÁDY - OKENNÍ OSTĚNÍ NEBO JEJICH ČÁSTI, SOKLOVÉ DESKY A CHYBĚJÍCÍ ČÁSTI KAMENNÝCH ŘÍMS VYROBIT Z KAMENE (ŽULA, VÝJMEČNĚ PÍSKOVEC) CO DO STRUKTURY, HRUBOZRNNOSTI A BAREVNOSTI CO NEJPODOBNEJŠÍ ORIGINALNÍMU PRVKU. POHLEDOVÉ PLOCHY KAMENE BUDOU OPRACOVÁNY PEMRLOVÁNÍM, PLOCHY URČENÉ K ZAZDĚNÍ ŠALIROVÁNÍM. DOPLŇOVANÉ ŘÍMSY BUDOU OPATŘENY TENKOU OMÍTKOVOU VRSTVOU DTTO. DOCHOVANÉ. FINÁLNÍ POVRCHOVÁ ÚPRAVA BUDE PROVEDENA VÍCEVRSTVÝM SILIKÁTOVÝM NÁTĚREM JAKO U OMÍTANÝCH PLOCH FASÁD A TO V ODPOVÍDAJÍCÍ BAREVNOSTI DANÉ KONKRÉTNÍ FASÁDY. DOPORUČUJE SE PROVĚST JEMNOU ÚPRAVU BAREVNÉHO TONU MATERIÁRU POUŽITÉHO PRO KAMENNÉ PRVKY MÍRNÝM ZTMAVENÍM.

LEGENDA ZNAČENÍ VÝROBKŮ

- DVEŘE
VIZ TABULKA DVEŘÍ
- TRUHLÁRSKÉ VÝROBKY
VIZ TABULKA TRUHLÁRSKÝCH VÝROBKŮ
- ZÁMEČNICKÉ VÝROBKY
VIZ TABULKA ZÁMEČNICKÝCH VÝROBKŮ
- ŠTUKATERSKÉ PRVKY
VIZ TABULKA ŠTUKATERSKÝCH PRVKŮ
- KAMENICKÉ VÝROBKY
VIZ TABULKA KAMENICKÝCH VÝROBKŮ
- OKNA
VIZ TABULKA OKEN
- KLEMPÍŘSKÉ VÝROBKY
VIZ TABULKA KLEMPÍŘSKÝCH VÝROBKŮ

LEGENDA BOURANÝCH A DOPLŇOVANÝCH KONSTRUKCÍ:

- VYBOURÁNÍ ZDIVA A NEBO VYBOURÁNÍ ZAZDÍVKY
- OTLUČENÍ NESOUDRNÝCH OMÍTEK
- ROZEBRÁNÍ STŘEŠNÍ KRYTINY
- BOURANÉ OKENNÍ KONSTRUKCE
- BOURÁNÍ OCELOVÝCH A OCELOPROSKLENÝCH KONSTRUKCÍ
- BOURANÉ ZDĚNÉ KONSTRUKCE



VYPRACOVAL	PAVEL KAPIČKA		SAFFRON URVNEVE s.r.o.
KONTROLOVAL	PAVEL KAPIČKA		PROJEKTOVÁ, NÁVRHOVÁ A STAVEBNÍ ČINNOST
STAVEBNÍK	Oblastní muzeum Praha-východ,p.o.,Masarykovo nám. 97,Brandýs		Hahnbauerova 2895, 160 00 Praha 6, IČ: 058 01814, zapsaný v obchodním rejstříku
MÍSTO STAVBY	Arnoldinovský dům, Masarykovo nám. 97, Brandýs n/L		
NÁZEV STAVBY	Revitalizace pláště budovy Arnoldinovského domu v Brandýse nad Labem		
STAVEBNÍ OBJEKT	Arnoldinovský dům, Masarykovo nám. 97, Brandýs n/L		
ČÁST	D.1.1 ARCHITEKTONICKO-STAVEBNÍ ŘEŠENÍ		
OBSAH:	HLAVNÍ BUDOVA, DVORNÍ FASÁDA - STÁVAJÍCÍ STAV		
		FORMÁT	8 A4
		DATUM	10/2024
		STUPĚN PD	DPS
		MÉRITKO	Č. VÝKRESU D.1.1.02